


Paramétrer l'explorateur de fichiers (Windows 11)


L'explorateur est un programme qui vous permet :

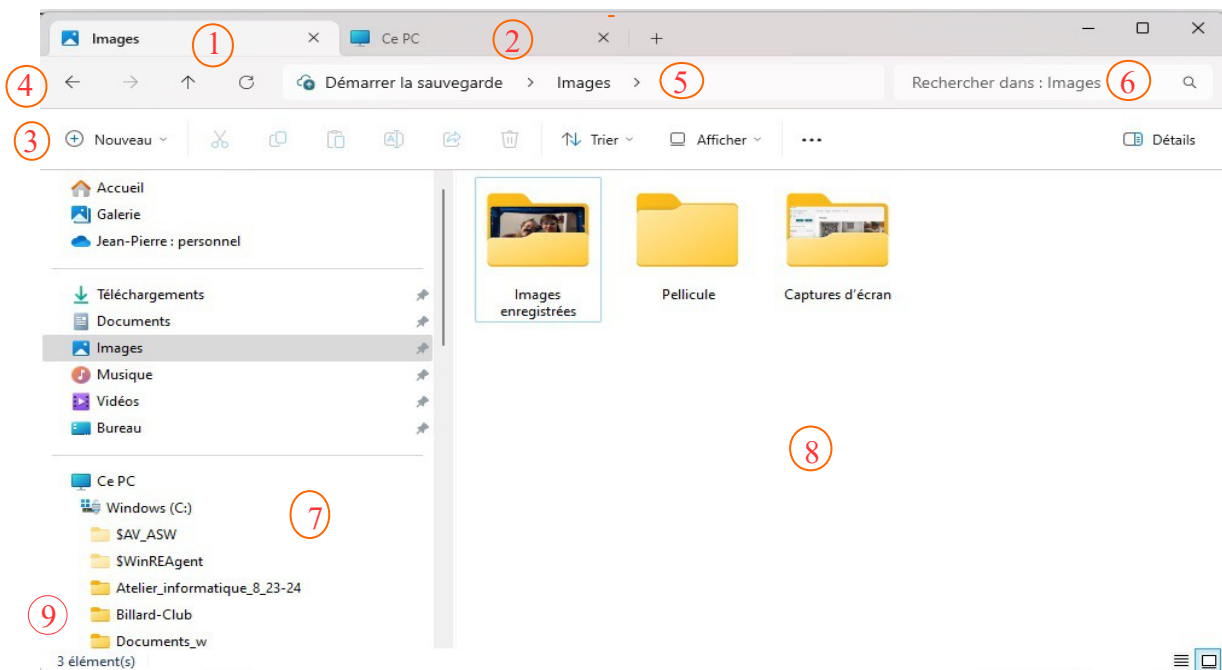
- d'accéder aux différents supports de stockage : les disques, clés USB, CD ou DVD,
- d'afficher une vue générale de l'arborescence du PC
- d'afficher les détails (propriétés) des dossiers et documents
- de gérer tous les dossiers et documents (créer, trier, renommer, déplacer, copier...)

On va paramétrer l'explorateur de fichiers pour une utilisation simplifiées

Lancer l'explorateur :

Soit : Le Clavier :  +E (enfoncer les deux touches en même temps)

Soit : La Souris : cliquer sur l'icône de la barre des tâches  (tout en bas)



Désignation des différentes parties de l'explorateur ;

- 1 et 2 : les onglets . On peut avoir différents dossiers affichés dans des onglets, passage rapide de l'un vers l'autre.
- 3 : le ruban. Il permet des actions rapides sur les fichiers ou sur les dossiers, comme Copier, Coller, renommer ou supprimer ...
- 4 : la navigation dans les dossiers, retour arrière, remonter d'un niveau ...

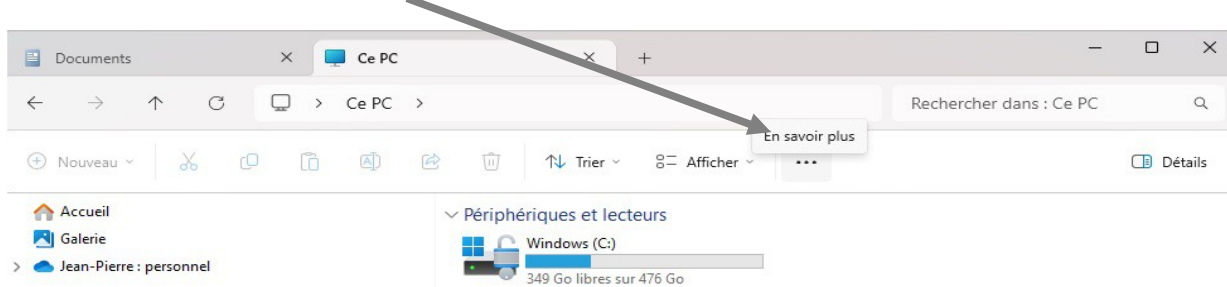
- 5 : l'adresse : affiche où l'on est dans l'arborescence : Disque → Dossier → sous-dossier
- 6 : espace de recherche dans les fichiers.
- 7 : arborescence des disques et dossiers.
- 8 : le contenu du dossier sélectionné dans la colonne 7.
- 9 : petite flèche > ou v devant le dossier si il y a des sous-dossiers

On va vérifier que l'on a l'affichage de « Ce PC » au démarrage (7)

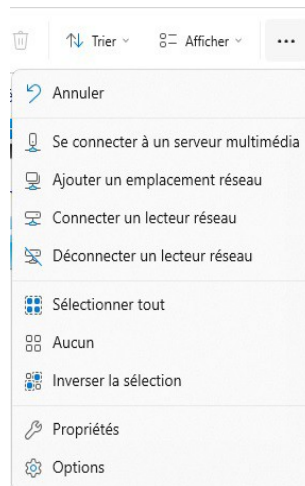
1 Affichage de « Ce PC » au démarrage

Par défaut, l'explorateur affiche le dossier « Accueil » au démarrage. Pratique si l'on travaille beaucoup avec les fichiers, mais perturbant si on le fait occasionnellement.

1.1 Cliquer sur '...' dans le ruban (après afficher)

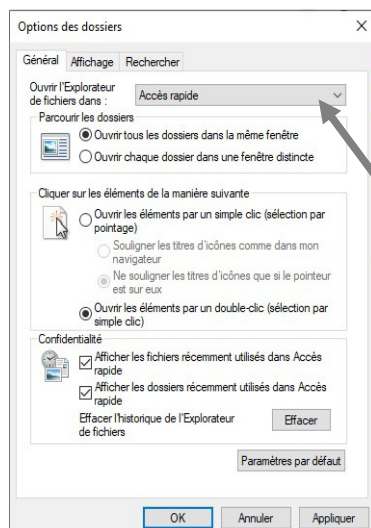


On a un menu :



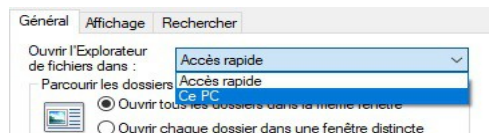
Tout en bas on a l'icône 'Options'

1.2 Cliquer sur l'icône 'Options'



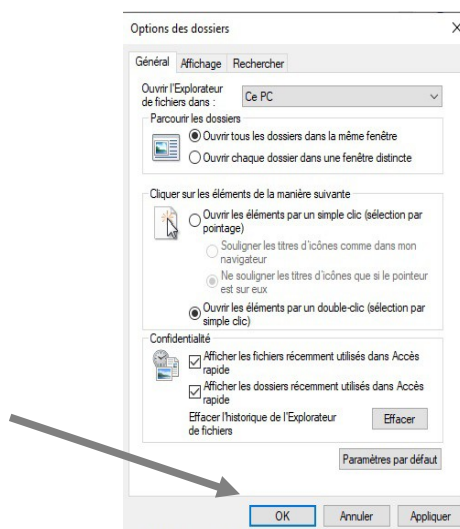
1.3 Sélectionner « Ce PC »

Cliquer sur la fenêtre « Accès rapide » et sélectionner « Ce PC »



1.4 Cliquer sur « OK »

Si l'on a la fenêtre suivante :



Cliquer sur « OK »

A chaque ouverture de l'explorateur de fichiers on aura « Ce PC » sélectionné.