

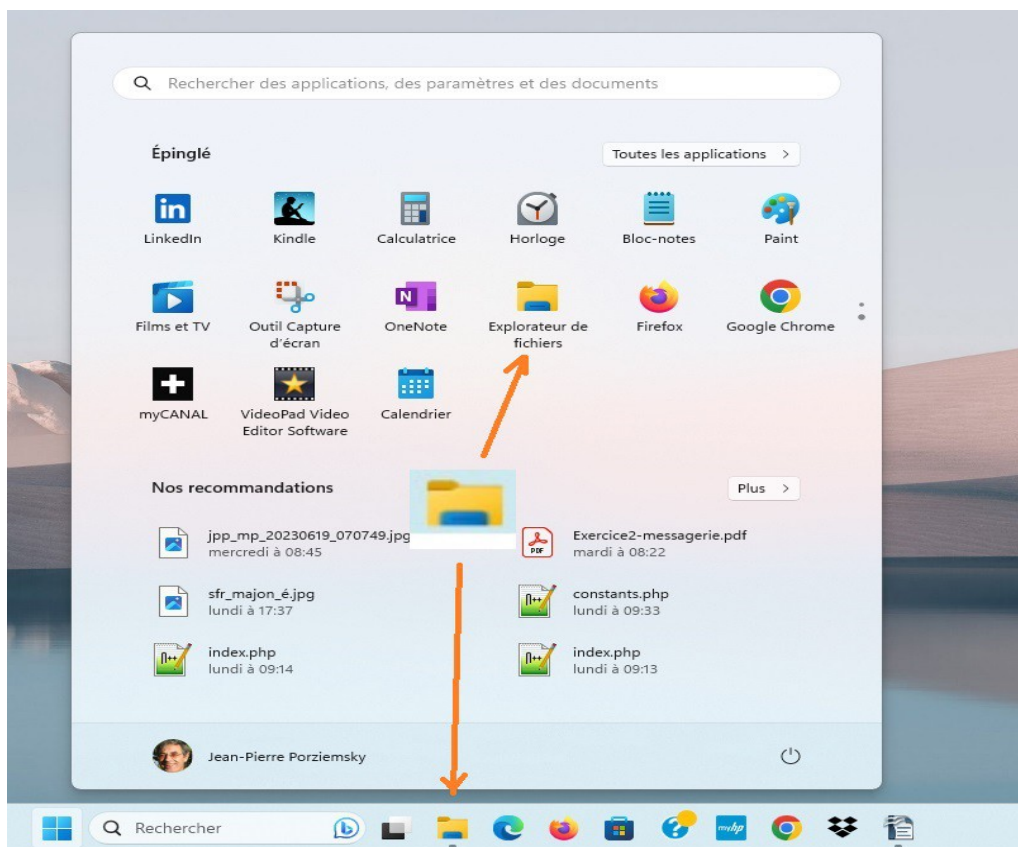
W11

Exercices Explorateur de fichiers : Organisation 1

Table des matières

1	Ouvrir l'explorateur de fichiers	1
2	Démarrer l'explorateur sur le dossier « Ce PC »	1
2.1	Cliquer sur '...' dans le ruban (après afficher)	2
2.2	Cliquer sur l'icône 'Options'	2
2.3	Sélectionner « Ce PC »	3
2.4	Cliquer sur 'OK'	3
3	Vérifier la fonction 'Annuler'	4
3.1	Revenir en arrière et supprimer la création	4

1 Ouvrir l'explorateur de fichiers



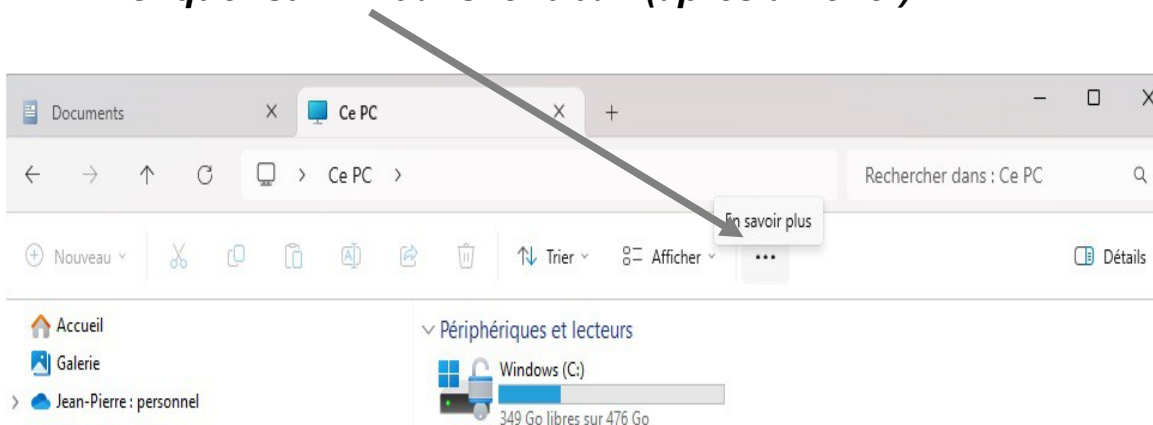
- ➔ Soit dans la barre des tâches tout en bas du bureau
- ➔ Soit le bouton « Démarrer »  et icône « Explorateur de fichiers »
- ➔ Soit au **clavier** touche Windows  et touche **E**

2 Démarrer l'explorateur sur le dossier « Ce PC »

Par défaut, l'explorateur démarre sur « Accès rapide », mais ce n'est pas le plus simple pour se

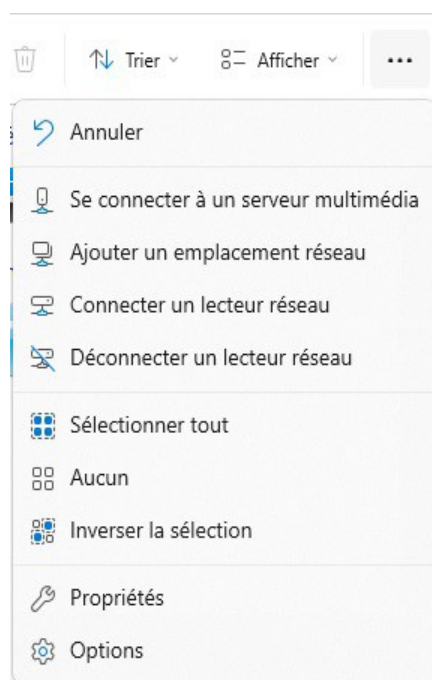
retrouver dans la dossiers et fichiers.

2.1 Cliquer sur '...' dans le ruban (après afficher)



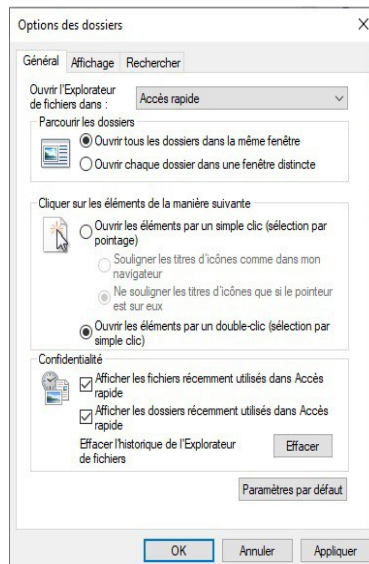
On a un menu :

(le menu est adapté à la sélection en cours, il est 'contextuel')



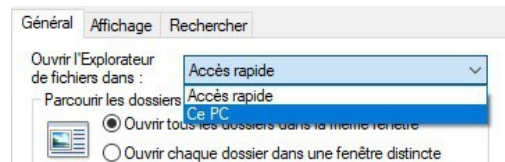
Tout en bas on a l'icône 'Options'

2.2 Cliquer sur l'icône 'Options'

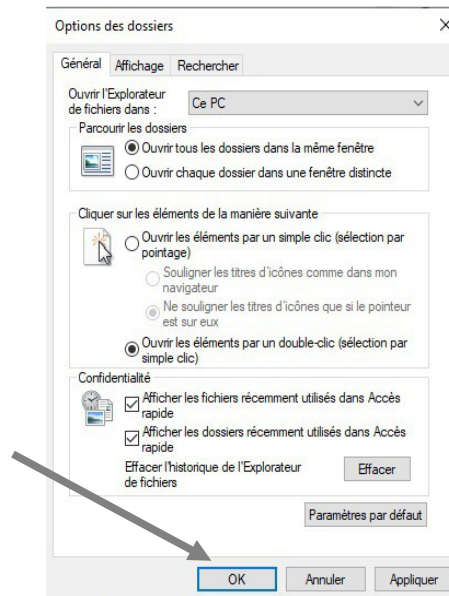


2.3 Sélectionner « Ce PC »

Cliquer sur la fenêtre « Accès rapide » et sélectionner « Ce PC »



2.4 Cliquer sur 'OK'

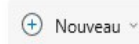


A chaque ouverture de l'explorateur de fichiers on aura « Ce PC » sélectionné.

3 Vérifier la fonction 'Annuler'

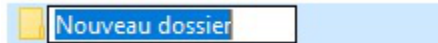
On va se servir du menu contextuel (clic droit) ou du menu des trois points '...'

Dans votre explorateur de fichiers ouvert, cliquer la petite flèche à droite de 'Nouveau':



dans le ruban en haut à gauche, on a  et cliquer sur 'Dossier'.

Un rectangle bleu où est inscrit 'Nouveau dossier', s'affiche dans la partie droite de l'explorateur.



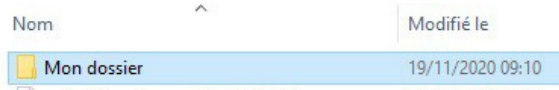
Ne plus toucher à la souris, sinon vous allez créer un dossier qui va s'appeler 'Nouveau dossier'.

Rappel : un cadre avec un texte blanc sur un fond bleu, indique que tout ce que vous allez taper au **clavier**, sera inscrit dans ce cadre.

Taper 'Mon dossier' au clavier et taper la **touche clavier** 'Entrée' pour valider votre action.

Remarque : si par hasard, vous avez créé le dossier 'Nouveau dossier', ce n'est pas grave.

Vous allez avoir quelque chose comme ceci :



Votre dossier : 'Mon dossier'.

3.1 Revenir en arrière et supprimer la création

C'est là que l'on va utiliser la touche 'magique' pour remonter le temps.

Cliquer sur les trois points du menu voir le paragraphe 2.1

et cliquer sur '**Annuler**'



Normalement le dossier que l'on vient de créer a disparu.

Remarque : on peut remonter plusieurs actions en arrière.