

Utiliser Gmail (avec Chrome)



Chrome



Gmail

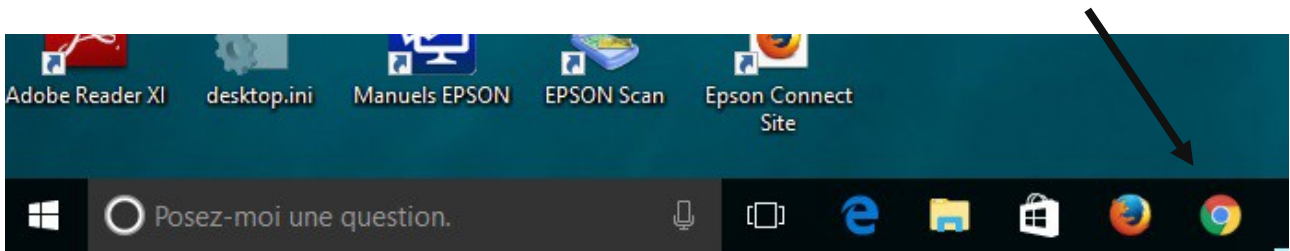
Un petit guide pour lire et envoyer des courriels (emails) avec Gmail et Chrome.

Plan du guide :

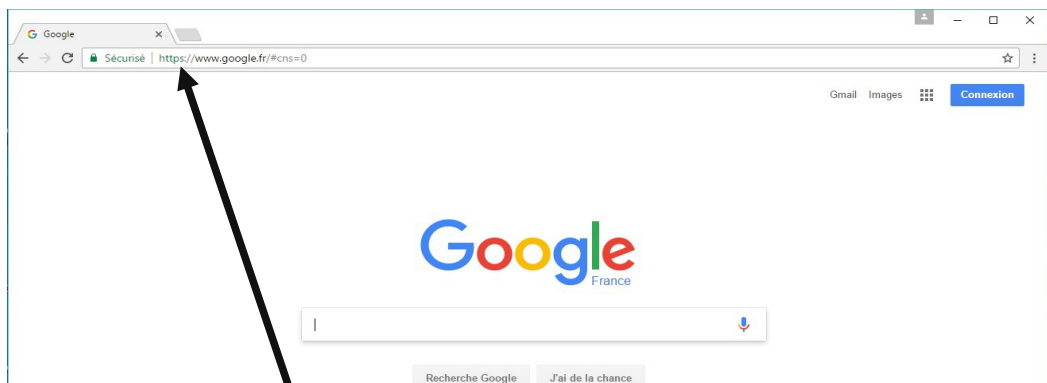
- 1 – [Ouvrir Chrome, et Google](#)
- 2 – [Se connecter à Gmail](#)
- 3 – [Présentation de l'interface Gmail](#)
- 4 – [Lire ses mails](#)

1 Ouvrir Chrome et Google

D'abord *ouvrir* Chrome, en cliquant **une fois** sur l'*icône* de Chrome dans la barre du bas de l'écran.



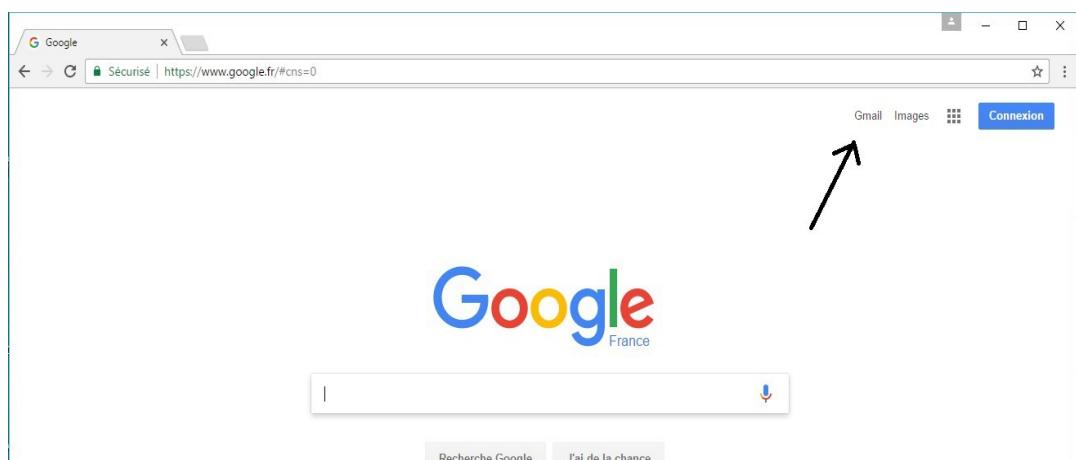
On obtient l'écran suivant, si par défaut Chrome s'ouvre sur Google :



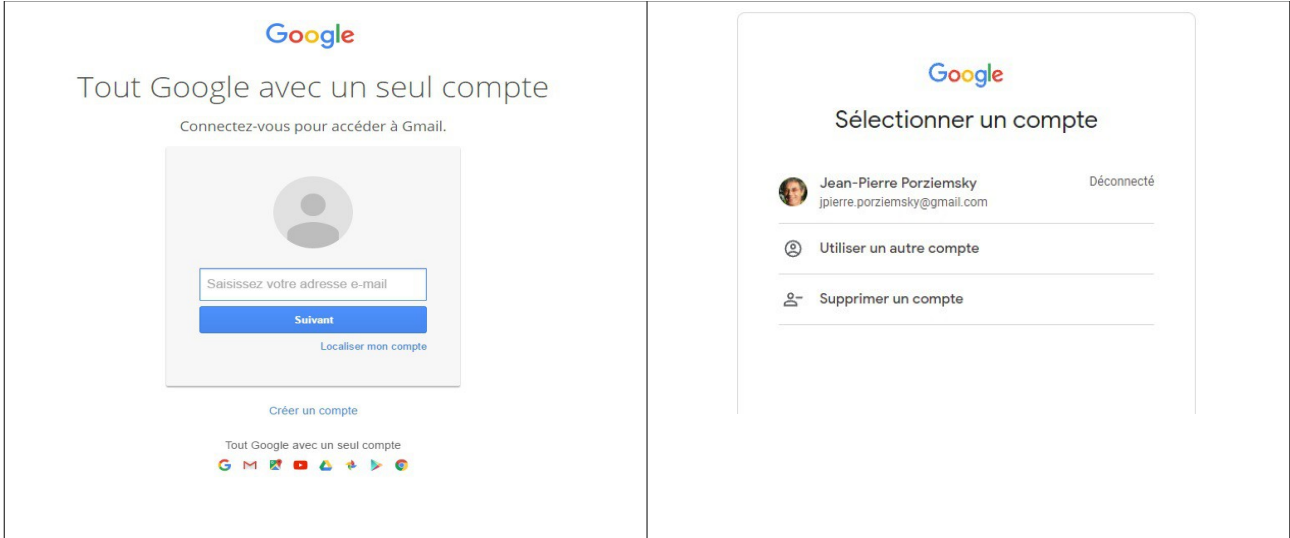
si non taper '*Google.fr*' dans l' *URL*, puis la touche entrée (←). On doit avoir l'écran comme ci-dessus.

2 Se connecter à Gmail

Cliquer sur *Gmail* en haut à droite.



On obtient l'un des écrans de connexion suivant :



Saisir votre adresse mail, puis cliquer sur **Suivant** .

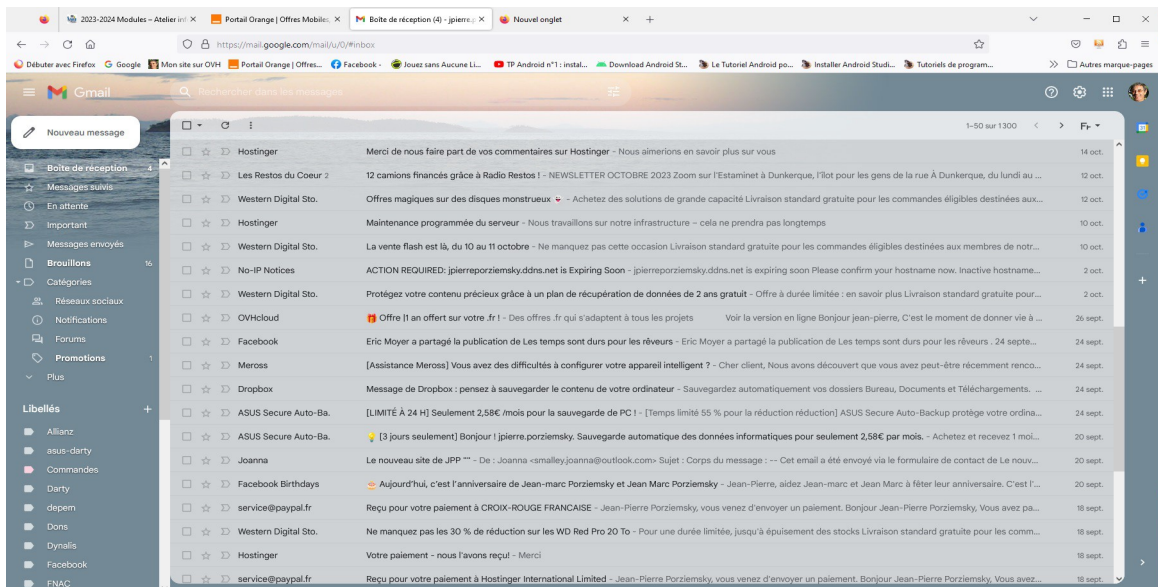
Saisir votre mot de passe et cliquer sur **Connexion**.

Il se peut que votre adresse mail soit déjà affichée, dans ce cas cliquer sur votre adresse et saisir votre mot de passe et cliquer sur **Connexion**.

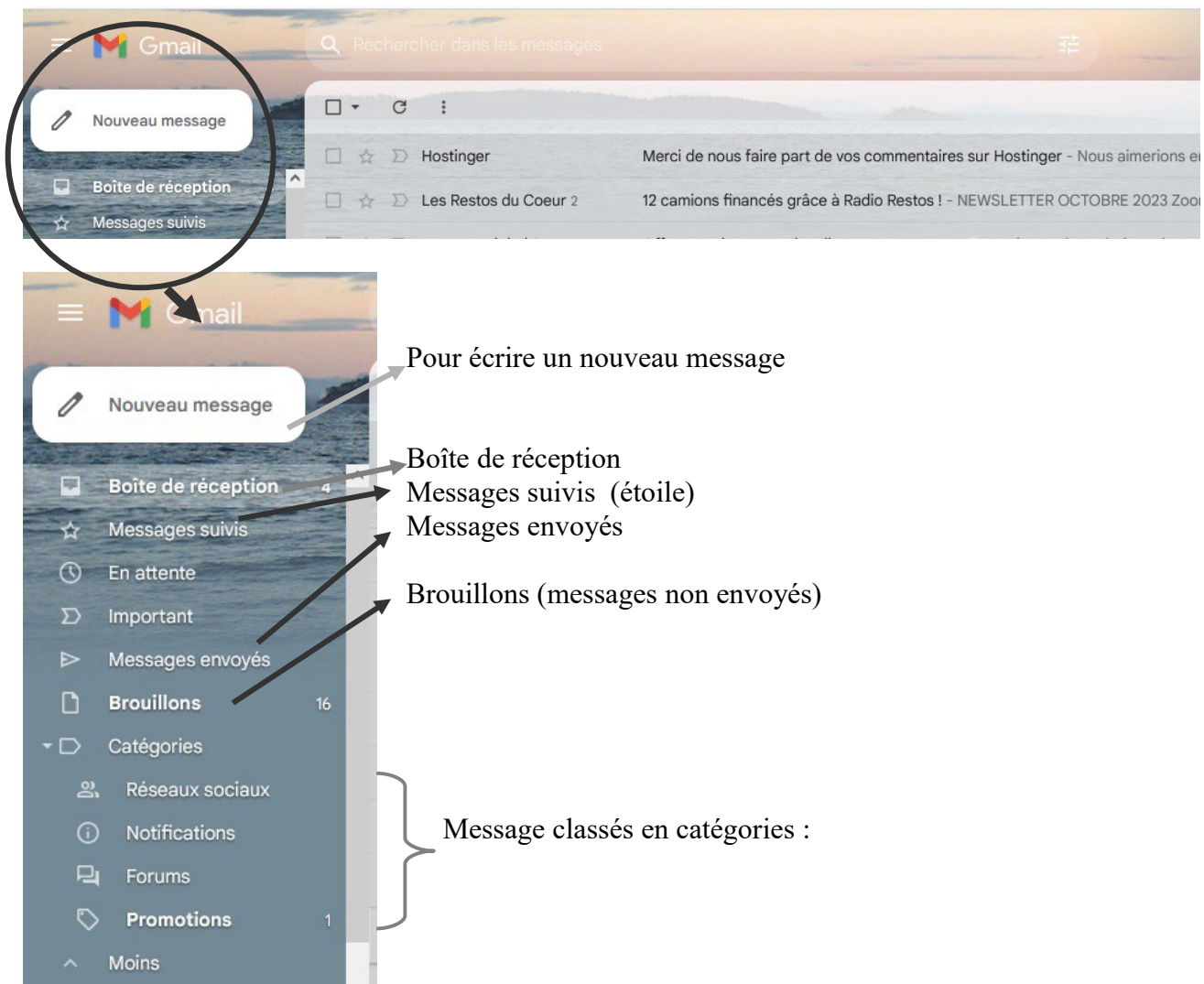
Un écran avec une barre de progression apparaît un moment,

3 Présentation de l'interface Gmail

Une fois connecté, votre messagerie Gmail s'affiche.

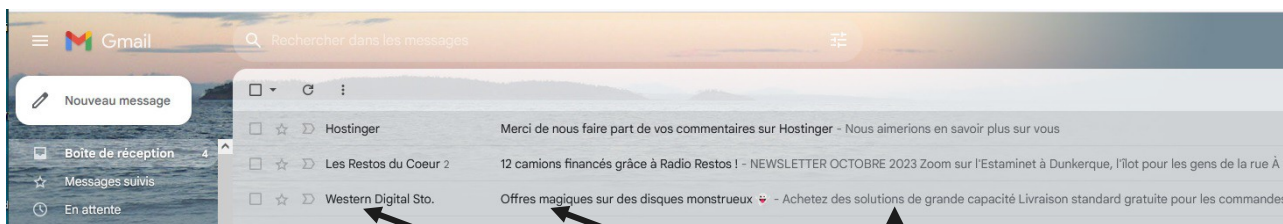


Voyons plus en détail la **colonne de gauche**, le centre de commande de l'interface :

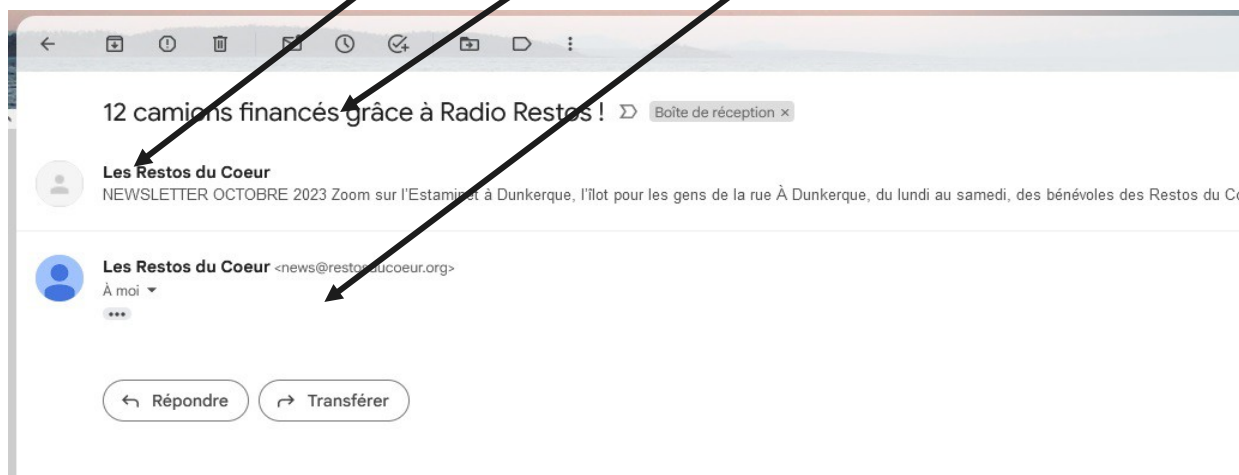


Cliquer sur une catégorie pour afficher son contenu.

4 Lire ses mails

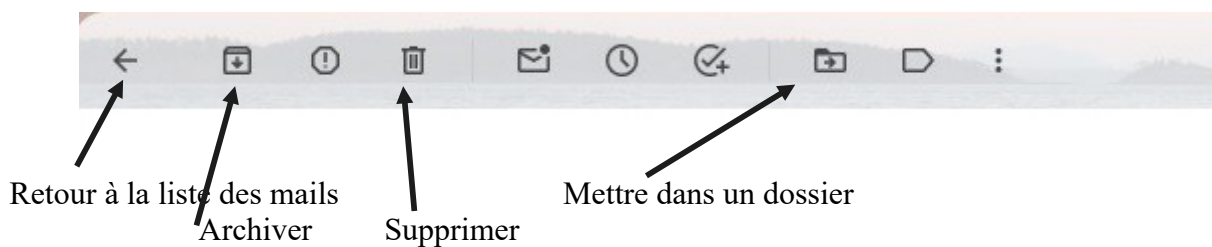


La liste des mails est en trois parties : *Expéditeur* *Objet* *Contenu du mail*



Pour lire un mail, il suffit de cliquer sur la ligne du mail que l'on veut lire. Le mail s'affiche sur la page.

Lorsque le mail est affiché, un petit menu apparaît :



4.1 Répondre au mail

Pour répondre, il y a deux façons : soit par le menu tout à droite du mail après la date,



12 oct. 2023 14:16 (il y a 10 jours) ☆ ↩ ⋮

soit par le lien en bas du mail.



↩ Répondre ↪ Transférer

On a un cadre qui permet d'écrire la réponse, et on clique sur *Envoyer*, une fois la réponse terminée.

