

L'explorateur de fichiers (Windows 10) - 1

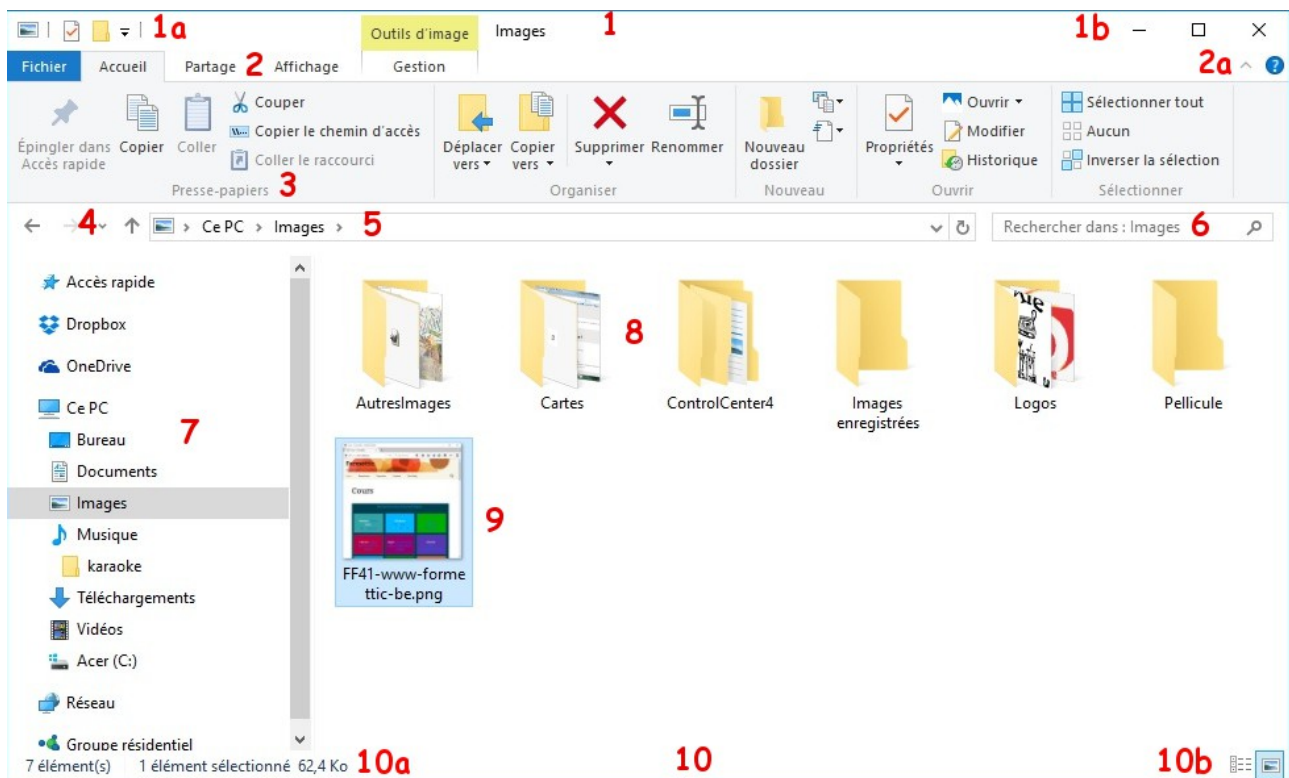
L'explorateur est un programme qui vous permet :

- d'accéder aux différents supports de stockage : les disques, clés USB, CD ou DVD,
- d'afficher une vue générale de l'arborescence du PC
- d'afficher les détails (propriétés) des dossiers et documents
- de gérer tous les dossiers et documents (créer, trier, renommer, déplacer, copier...)

Lancer l'explorateur :

Clavier :  +E

Souris : cliquer sur l'icône de la barre des tâches 



Volet de navigation (7) (à gauche) montre l'arborescence du pc : on y voit les unités de stockage et **tous les dossiers** (et uniquement les dossiers) :

- **Accès rapide** (ce sont des liens vers vos dossiers favoris et/ou les plus utilisés; on peut en ajouter...), Ce dossiers varie en fonction de l'utilisation des applications.
- **OneDrive** (espace de stockage en ligne gratuit, si vous êtes connecté avec un compte Microsoft),

- **Dropbox** (espace de stockage en ligne gratuit, si vous l'avez installé),
- **Ce PC** (liens vers vos dossiers principaux, disques et unités de stockage branchées),
- **Réseau** (pc reliés à votre ordinateur)

Pour **développer le contenu** d'un dossier (si il contient des sous-dossiers) cliquer sur la petite **flèche (>)** devant le nom, elle devient (v).

Zone d'affichage (8, 9) : partie centrale qui *affiche les dossiers (8) et fichiers (9)* contenus dans le *dossier sélectionné* dans le volet de navigation (ci-dessus le dossier **Images**)

Pour **ouvrir un fichier** (ou un dossier) il faut **double cliquer** dessus ou un **clic droit**, ou la touche '**Entrée**' sur le fichier sélectionné.

Barre d'état (10) : en bas : zone d'information sur le nombre d'éléments sélectionnés (10a) et 2 modes d'affichage (10b)

NB :

- Comme dans toute fenêtre, les **curseurs** s'affichent si la fenêtre ne peut afficher tout.
- Le contenu (8, 9) dépend du dernier affichage et des périphériques de stockage branchés.

Barre de titre (1) : boutons d'accès rapides (1a), nom du dossier ouvert (ci-dessous le dossier Images) et boutons de contrôle (1b) . On peut le modifier. L'ajout du *Retour arrière* est conseillé.

Barre de menu (2) : onglets Fichier, Accueil, Partage, Affichage, Gestion et à droite la flèche pour réduire le ruban et ? (**Aide**) (2a) :

Barre d'adresse (5) : indique le chemin parcouru dans l'arborescence pour arriver jusqu'au dossier actuel, avec des **liens** des noms des dossiers et sous-dossiers dont le contenu est détaillé au milieu à droite ; en cliquant gauche sur un lien on affiche son contenu ; en cliquant sur le bouton au début de la barre d'adresse, on voit le **chemin complet** du fichier ou dossier (sans les liens)

Ruban (3) : les commandes sont placées par groupes ; chaque onglet affiche des commandes spécifiques ; en sélectionnant certains éléments (9 : ici une image) on active des **onglets contextuels** (ici l'onglet **Gestion**) ; pour laisser le ruban toujours visible, double-cliquer sur un des onglets (ou clic droit sur la flèche bas et décocher Réduire le ruban) :

Flèches (4) :

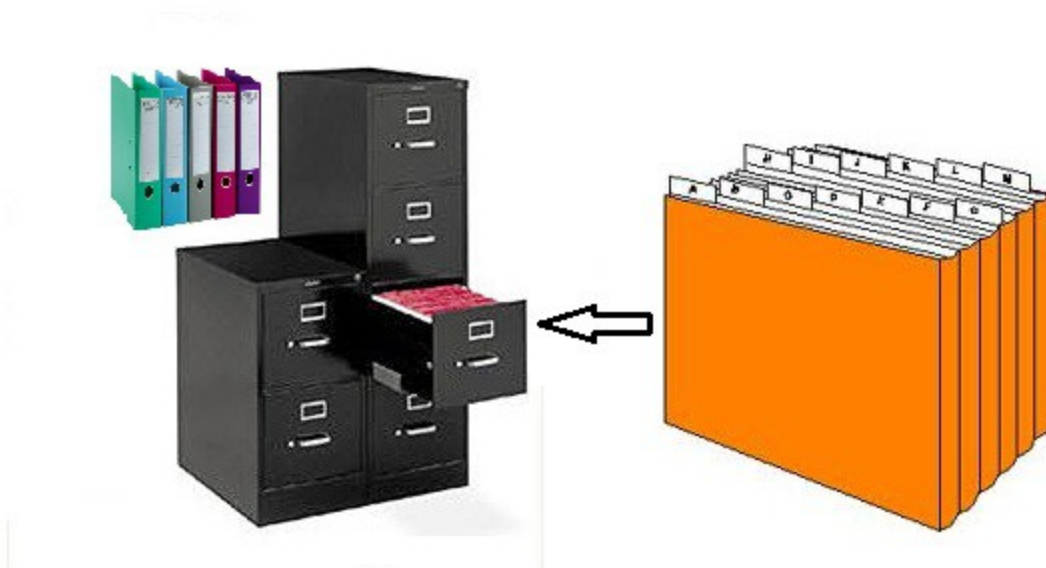
Précédent (4) : pour remonter au dernier dossier vu précédemment

Suivant (4) : pour aller à nouveau au dossier déjà vu

Flèche haut : pour remonter dans l'arborescence (accès au **dossier parent** càd celui qui contient le dossier courant)

Ne pas oublier le clic-droit : menu contextuel.

Autre façon de représenter le disque dur : une armoire de classeurs qui contiennent des fiches (dossiers et fichiers)



ou bien



Ranger dans des tiroirs pour mieux retrouver ses affaires.

ATTENTION : NE PAS TOUCHER aux dossiers BOOT , PROGRAMMES et WINDOWS !!!

Ni au disque D : Recovry