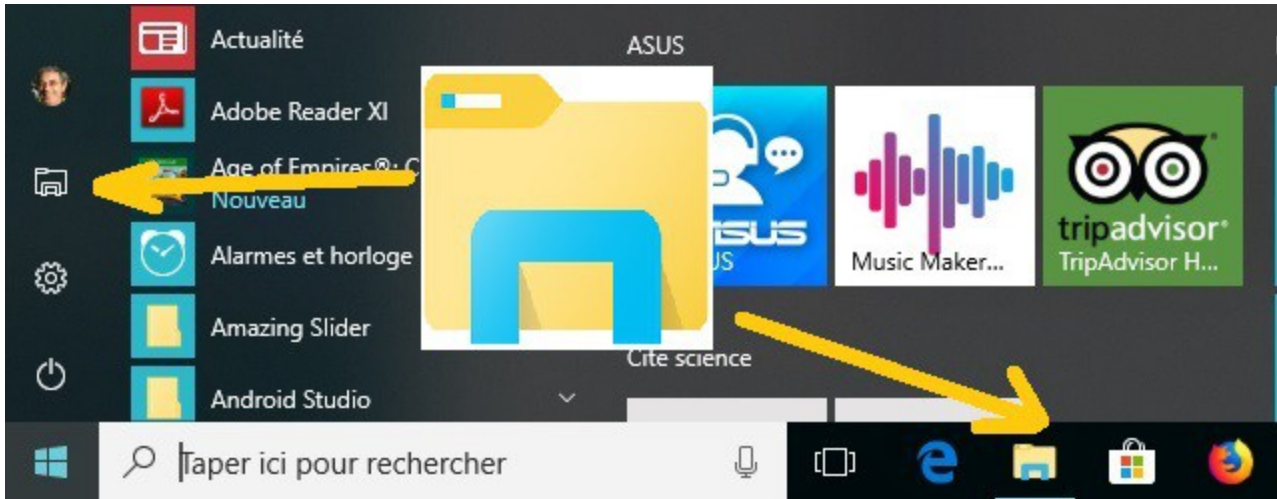


Exercices Gestion des photos : Organisation

1 Ouvrir l'explorateur de fichiers

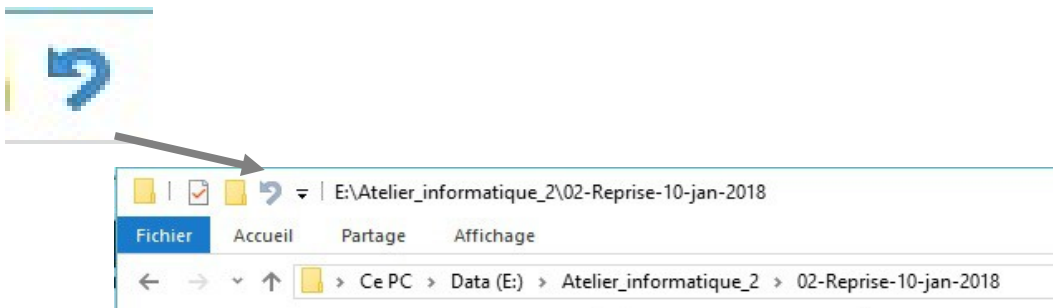


2 Ouvrir un dossier avec des photos

Dossier ; *Images* → *PHOTOS_AI*

Dossier créé en février ou créer le dossier

3 Vérifier : Annuler

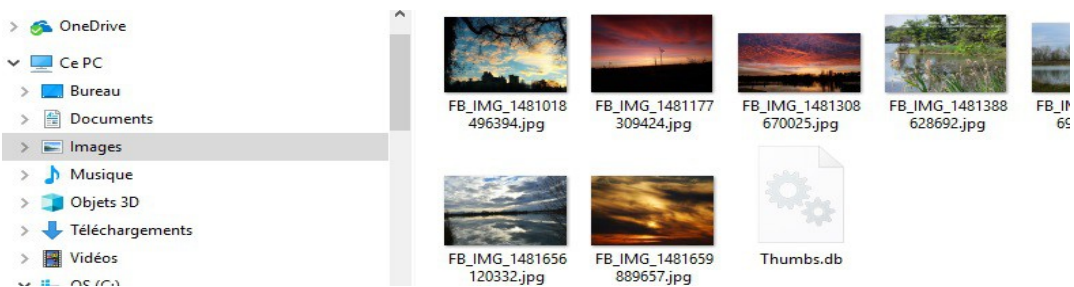


4 Vérifier le chemin

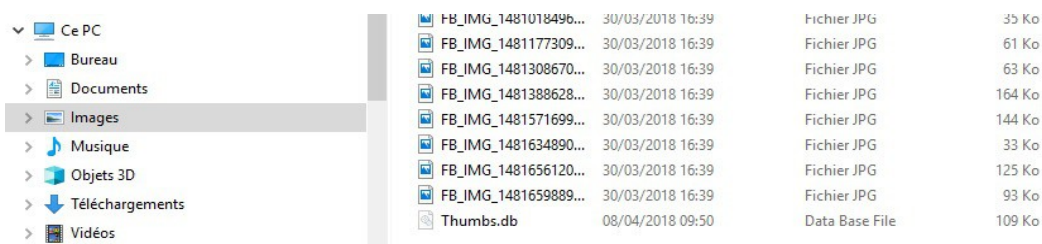


5 Modifier l'affichage des images

Passer de



à



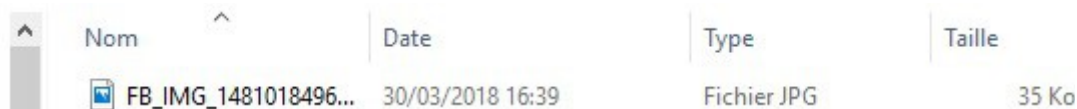
en utilisant



en bas à droite de la fenêtre de l'explorateur

6 Classer les photos par date – nom et inverse

Par défaut les photos sont classées par ordre alphabétique des noms. On peut les classer par ordre inverse : cliquer sur *Nom*



Pour les afficher par date croissante ou décroissante, cliquer sur *Date*

La petite flèche à droite de *Nom* ou de *Date* indique le sens du classement.

7 Sélectionner une ou plusieurs photos

-7.1 Une seule photo

Observer la couleur de fond du fichier sélectionné

-7.2 Toutes les photos

Faire un *Ctrl + A*

ou *Menu Accueil et Sélectionner tout*

-7.3 Quelques photos

Garder la touche *Ctrl* enfoncée et cliquer sur les photos que vous voulez sélectionner

8 Copier les photos

On va copier les photos du dossier PHOTOS-AI dans le dossier Photo-TEST1

On va choisir un dossier qui contient des photos , on va l'appeler Photos_AI

-8.1 Vérifier ou créer le dossier Photos-TEST1 (cible)

-8.2 Sélectionner les photos du dossier Photos_AI

-8.3 Copier : Menu Accueil → Copier

-8.4 Ouvrir le dossier Photos-TEST1

-8.5 Coller les photos : Menu Accueil → Coller