

Copier des photos d'une clé USB sur son PC

voir : <https://www.youtube.com/watch?v=WSo9B9CJWXE>

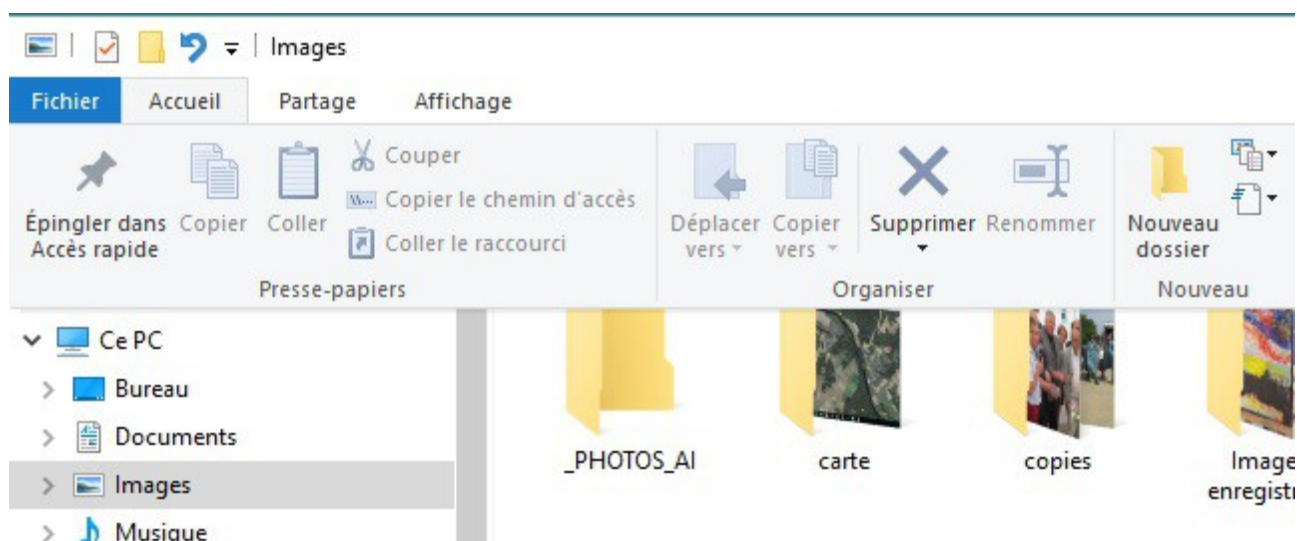
<https://www.youtube.com/watch?v=IHrTUtImE00>

Ouvrir l'explorateur de fichiers

1 Créer le dossier *PHOTOS_AI* dans *Ce PC* :

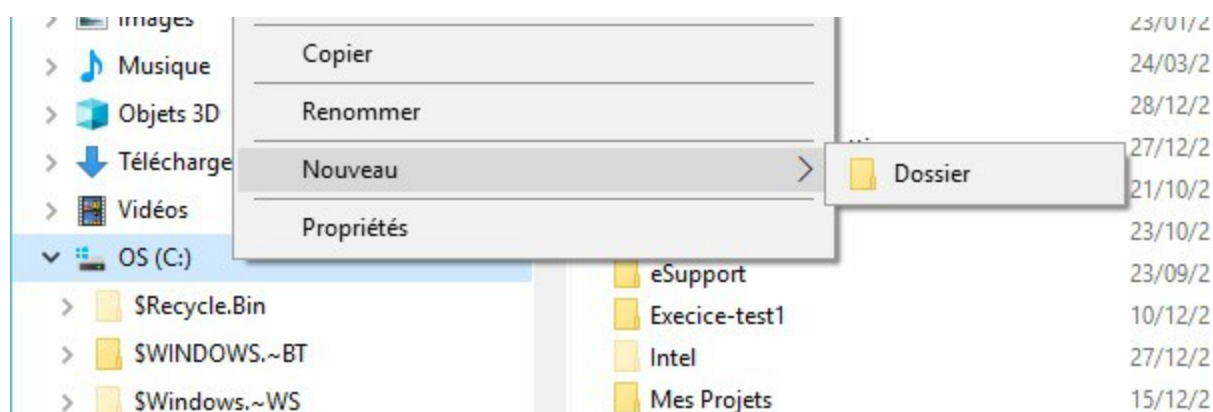
Il faut préparer où mettre les photos. Ouvrir l'explorateur de fichiers

Dans la colonne de gauche, repérer *Ce PC* et *Images*



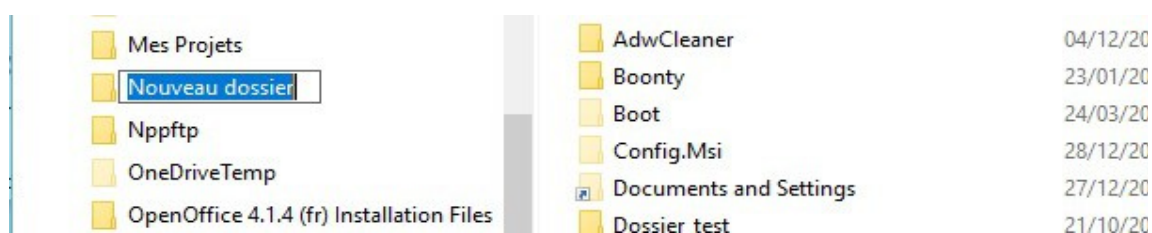
Clic droit dans la colonne de gauche, sur *Images*

Dans le menu, sélectionner *Nouveau* et *Dossier*.



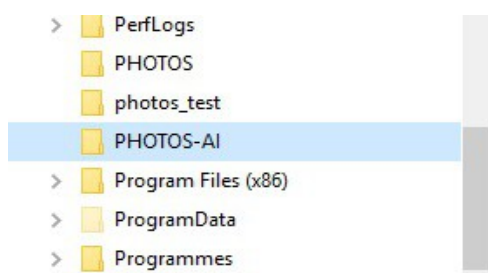
Ou Menu : *Accueil* et *Nouveau Dossier*

Un dossier *Nouveau Dossier* s'affiche :



Comme il est sur fond bleu, tout ce qui sera tapé remplacera ce qui est écrit.

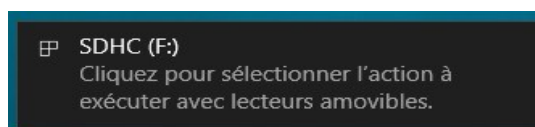
Taper PHOTOS_AI .



2 Insérer la clé USB

Insérer la clé USB dans son emplacement.

Une notification s'affiche. OU PAS (selon les paramètres du PC)



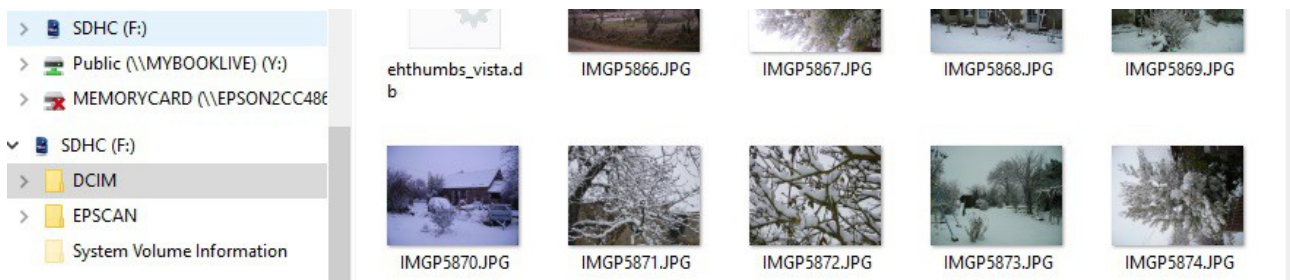
En cliquant dessus, on a cet écran



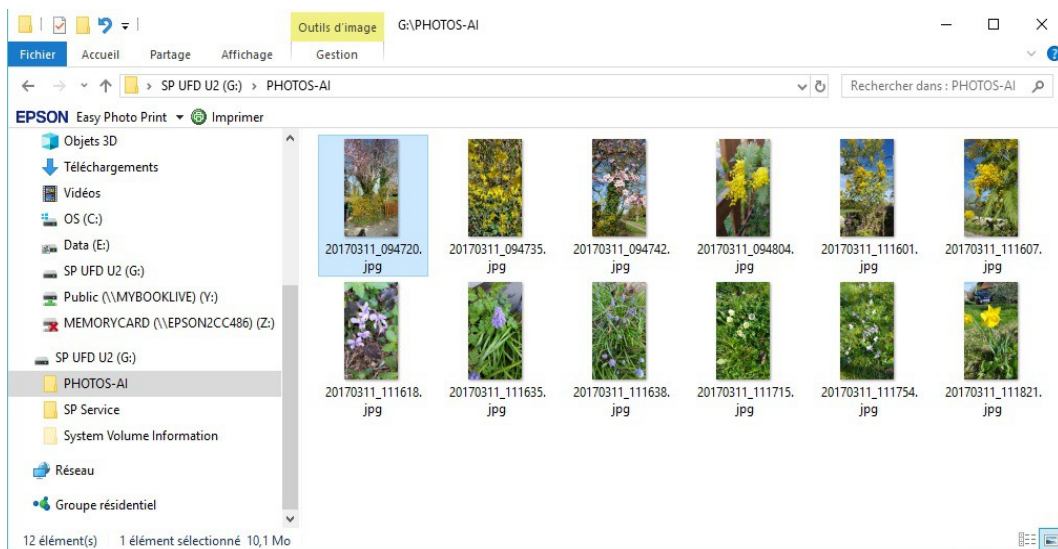
Sélectionner : Ouvrir le dossier et afficher les fichiers


3 Sélectionner les photos à copier

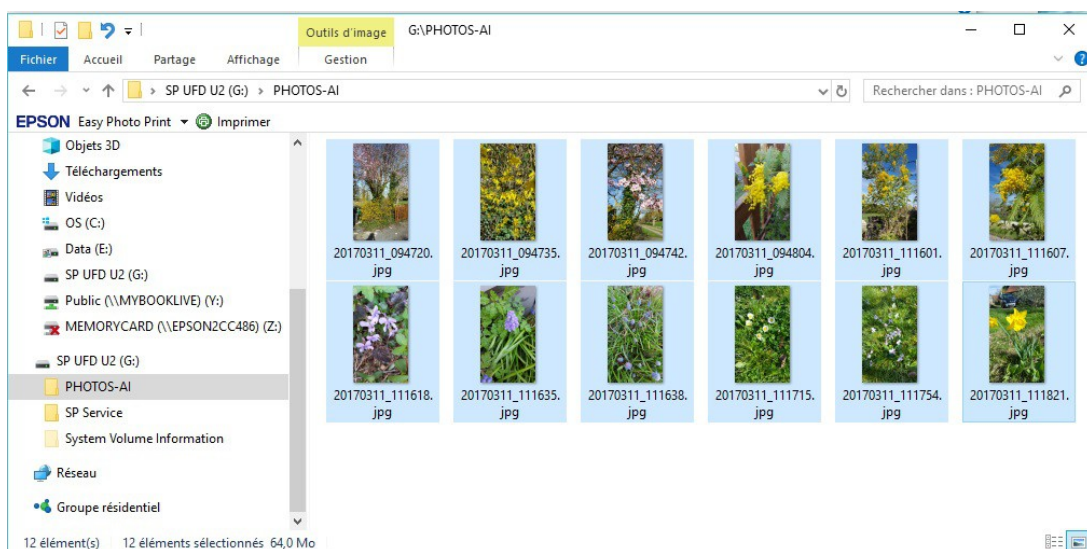
Le dossier de la clé USB s'affiche : (si carte SD on a DCIM , si clé USB démo on a PHOTO_AI)



Cliquer sur la première photo, elle est sur fond bleu ciel



Maintenir la touche  enfoncée (majuscule) et cliquer sur la dernière photo. Elles sont toutes sur fond bleu ciel, et donc sélectionnées :



4 Copier en mémoire

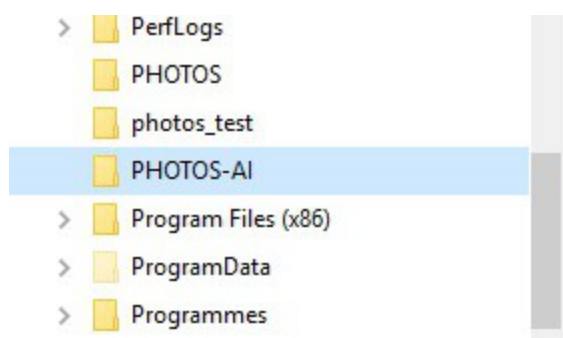
Soit : Menu *Accueil* et *Copier*

Soit : en appuyant sur la touche Ctrl et en même temps sur la touche C

Soit : Clic droit et choisir Copier

5 Sélectionner le dossier créé en 1 (*PHOTOS_AI*)

Cliquer sur le dossier *PHOTOS_AI* que l'on a créé au début, sur la colonne de gauche. La colonne de droite doit être vide.



6 Coller les photos

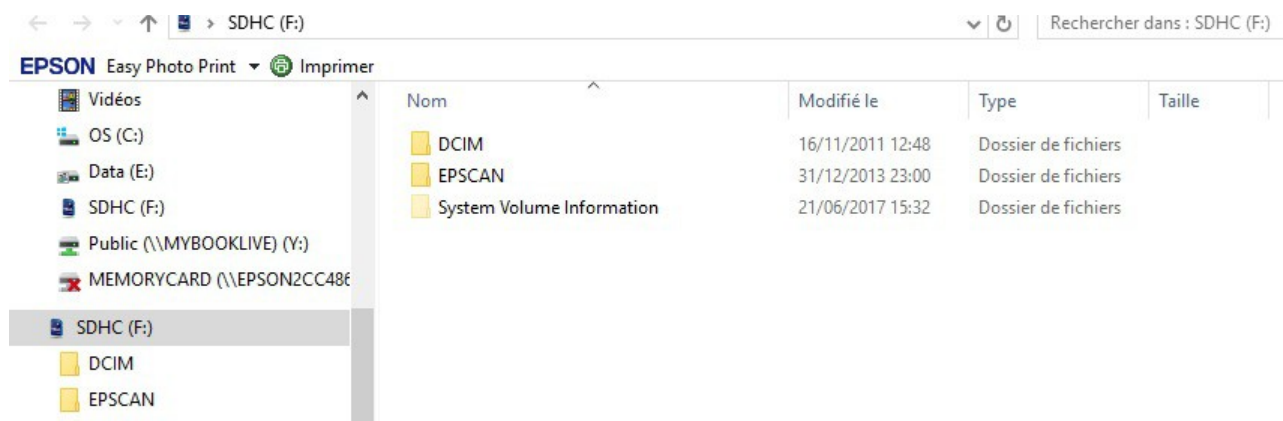
Soit : Menu *Accueil* et *Coller*

Soit : en appuyant sur la touche Ctrl et en même temps sur la touche V

Soit : Clic droit et choisir Coller

7 Éjecter la clé USB

Cliquer dans la colonne de gauche sur la clé USB.



Clic droit et choisir *Éjecter*. Attention de ne pas choisir *Formater*.